



# RĪGAS VALSTSPILSĒTAS PAŠVALDĪBAS DZĪVOJAMO MĀJU PRIVATIZĀCIJAS KOMISIJA

Pērses iela 10/12, Rīga, LV-1011, tālrunis 67012654, e-pasts: dmpk@riga.lv

## LĒMUMS

Rīgā

10.06.2026.

Nr.781

(prot. Nr.21, 1. §)

### **Par daudzdzīvokļu dzīvojamai mājai Augusta Deglava ielā 164, Rīgā, funkcionāli nepieciešamo zemesgabalu**

Pamatojoties uz Piespiedu dalītā īpašuma privatizētajās daudzdzīvokļu mājās izbeigšanas likuma 4.panta pirmo daļu, 5.panta ceturto un piekto daļu, Administratīvā procesa likuma 76.panta pirmo, otro un ceturto daļu, 79.panta pirmo daļu, ņemot vērā daudzdzīvokļu dzīvojamās mājas Augusta Deglava ielā 164, Rīgā, dzīvokļu īpašnieku pilnvarotās personas iesniegumu, kas Rīgas valstspilsētas pašvaldības Dzīvojamo māju privatizācijas komisijā (turpmāk – Komisija) reģistrēts 03.03.2026. ar Nr. DMPK-26-445-sd, daudzdzīvokļu dzīvojamās mājas Augusta Deglava ielā 164, Rīgā, dzīvokļu īpašnieku kopības 26.02.2026. lēmumu, kā arī izvērtējot saņemtos viedokļus, kopsakarā ar likuma „Par valsts un pašvaldību dzīvojamo māju privatizāciju” 28.panta otrajā daļā noteiktajiem kritērijiem, Komisija nolemj:

1. Apstiprināt daudzdzīvokļu dzīvojamai mājai Augusta Deglava ielā 164, Rīgā, funkcionāli nepieciešamo zemesgabalu (sk. Pielikumu).

2. Lēmumu publicēt septiņu darba dienu laikā Rīgas valstspilsētas pašvaldības portālā [www.riga.lv](http://www.riga.lv) un Komisijas mājas lapā [www.rdzmpk.lv](http://www.rdzmpk.lv).

3. Nekustamo īpašumu objektu sagatavošanas nodaļa ir atbildīga par lēmuma izpildi.

Saskaņā ar Administratīvā procesa likuma 70. panta pirmo daļu, šis lēmums stājas spēkā ar tā paziņošanas brīdi. Atbilstoši Paziņošanas likuma 8. panta otrajai daļai, dokuments, kas paziņots kā vienkāršs pasta sūtījums, uzskatāms par paziņotu astotajā dienā no dienas, kad tas iestādē reģistrēts kā nosūtāmais dokuments. Atbilstoši Paziņošanas likuma 9. panta otrajai daļai, dokuments, kas sūtīts pa elektronisko pastu, uzskatāms par paziņotu otrajā darba dienā pēc tā nosūtīšanas.

Lēmumu var apstrīdēt pie Rīgas pilsētas izpilddirektora Rātslaukumā 1, Rīgā, viena mēneša laikā no tā spēkā stāšanās dienas.

Komisijas priekšsēdētāja

R. Freimane

DAUDZDZĪVOKĻU DZĪVOJAMAI MĀJAI  
AUGUSTA DEGLAVA IELĀ 164, RĪGĀ,  
FUNKCIONĀLI NEPIECIEŠAMĀ ZEMESGABALA PROJEKTS

APZĪMĒJUMI:

01001211409 Zemes vienības robeža, kadastra apzīmējums

01001212369003 Ēkas kadastra apzīmējums

**164** 9 stāvu daudzdzīvokļu dzīvojamā māja Augusta Deglava ielā 164, Rīgā (kadastra apzīmējums 01001212369003), ir reģistrēta nekustamā īpašuma ar kadastra numuru 0100 621 0549 sastāvā, kas ir ierakstīts Rīgas pilsētas zemesgrāmatas nodalījumā Nr. 10000002990.

Teritorija, kas var kalpot par pamatu ceļa servitūta tiesību nodibināšanai atbilstoši Civillikumā noteiktajam. Ceļa vieta var tikt mainīta vai precizēta normatīvajos aktos noteiktajā kārtībā.

Ielas sarkanā līnija

Projektētā ielas sarkanā līnija

Iela

Funkcionāli nepieciešamais zemesgabals:

Daudzdzīvokļu dzīvojamai mājai Augusta Deglava ielā 164, Rīgā, funkcionāli nepieciešamā zemesgabala robeža. Platība ~ 7053 kv.m.  
Apbūves intensitāte 150% (maksimālā apbūves intensitāte - 160%),  
Brīvās zaļās teritorijas rādītājs 69% (minimālais brīvās zaļās teritorijas rādītājs - 40%).

Funkcionāli nepieciešamo zemesgabalu veido:

A Zemes vienības Augusta Deglava ielā 164, Rīgā (kadastra apzīmējums 01001211409) daļa, platība ~ 6950 kv.m. Zemes vienība reģistrēta nekustamā īpašuma ar kadastra numuru 01001211409 sastāvā, kas ir ierakstīts Rīgas pilsētas zemesgrāmatas nodalījumā Nr.100000045299. Īpašnieks - fiziska persona.

B Zemes vienības ar kadastra apzīmējumu 01001212197 daļa. Platība ~ 103 kv.m. Zemes vienība nav ierakstīta zemesgrāmatā. Rīgas valstspilsētas pašvaldībai piekritīgā zeme.

PIEZĪMES:

1. Atbilstoši Rīgas teritorijas plānojuma Teritorijas izmantošanas un apbūves noteikumiem un grafiskās daļas – kartei "Funkcionālais zonējums", kas apstipināti ar Rīgas domes 15.12.2021. saistošajiem noteikumiem Nr.103 "Rīgas teritorijas izmantošanas un apbūves saistošie noteikumi", funkcionāli nepieciešamais zemesgabals atrodas Daudzstāvu dzīvojamās apbūves teritorijā (DzD1), kur atļautā izmantošana atbilstoši 4.3.1. apakšnodaļas prasībām:

- Apbūves augstums līdz 6 stāvi.
- Apbūves intensitāte līdz 160%.
- Minimālais brīvās zaļās teritorijas rādītājs - 40%.

2. Neatbilstoša zemes vienība atbilstoši skaidrojuma TIAN 4.41. punktam. Dzīvojamajai mājai Augusta Deglava ielā 164, Rīgā, esošais stāvu skaits neatbilst attiecīgajā funkcionālajā zonā noteiktajam apbūves augstumam, līdz ar to saskaņā ar TIAN 4.41. apakšpunktu funkcionāli nepieciešamais zemesgabals, uz kura atrodas dzīvojamā māja, ir neatbilstoša zemes vienība, kam piemērojamas TIAN 2.3. nodaļas prasības un nosacījumi. Atbilstoši TIAN 7.punktam neatbilstošas izmantošanas zemes vienībā var turpināt likumīgi uzsāktu izmantošanu. Saskaņā ar TIAN 7.1. punktu neatbilstoša izmantošana ir uzskatāma par likumīgi uzsāktu, ja zemes vienībā atrodas likumīgi uzbūvētas būves.

3. Funkcionāli nepieciešamais zemesgabals atrodas:  
- 15 km zonā ap lidlauku "Rīga", "Spilve", "Ādaži", "Ikšķile" kontrolpunktiem.

4. Funkcionāli nepieciešamā zemesgabala robežas un platība var tikt precizētas veicot kadastrālo uzmērīšanu.

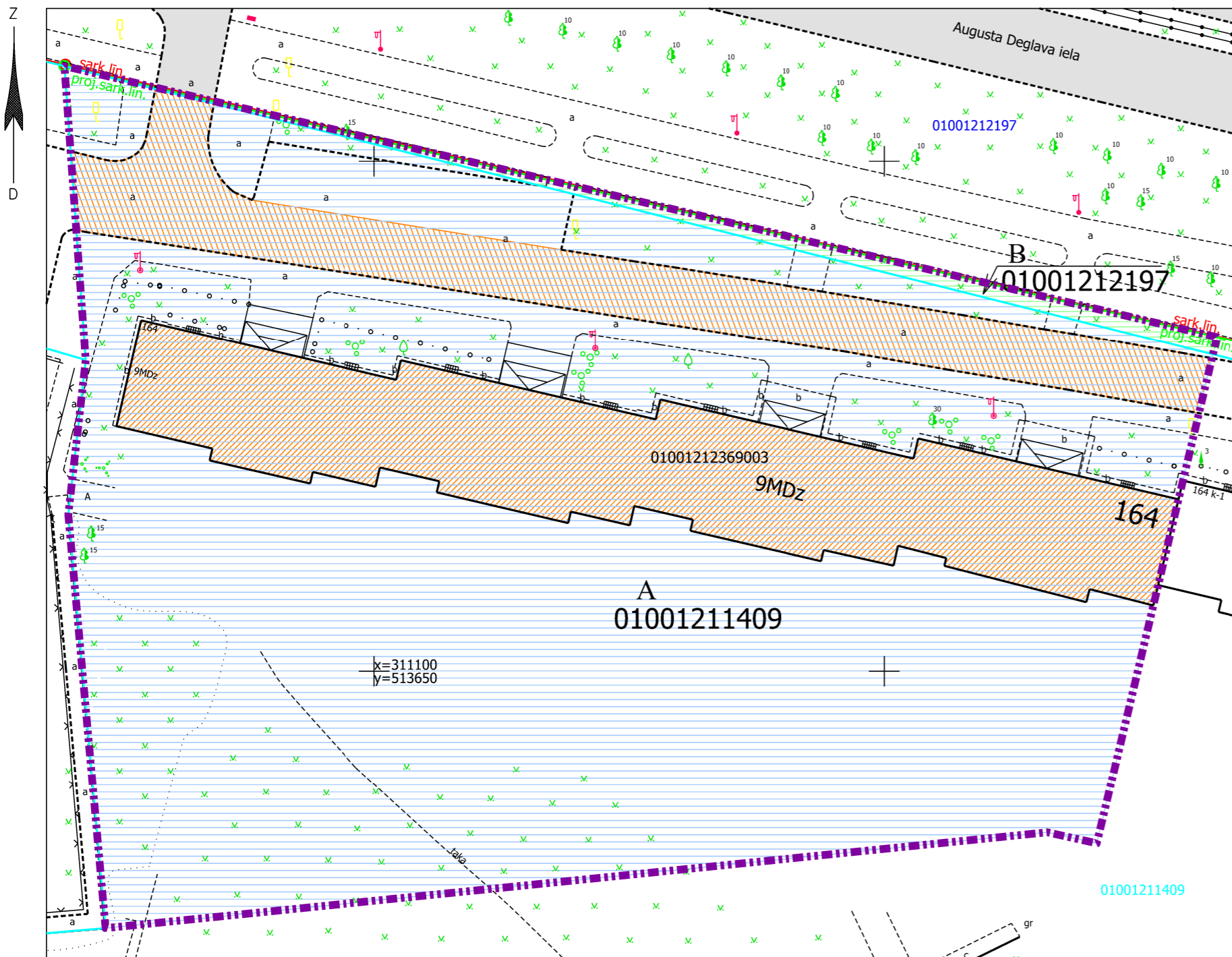
Dati apkopoti - 2026. gada 27. aprīlī

RĪGAS VALSTSPILSĒTAS PAŠVALDĪBAS  
DZĪVOJAMO MĀJU PRIVATIZĀCIJAS KOMISIJA

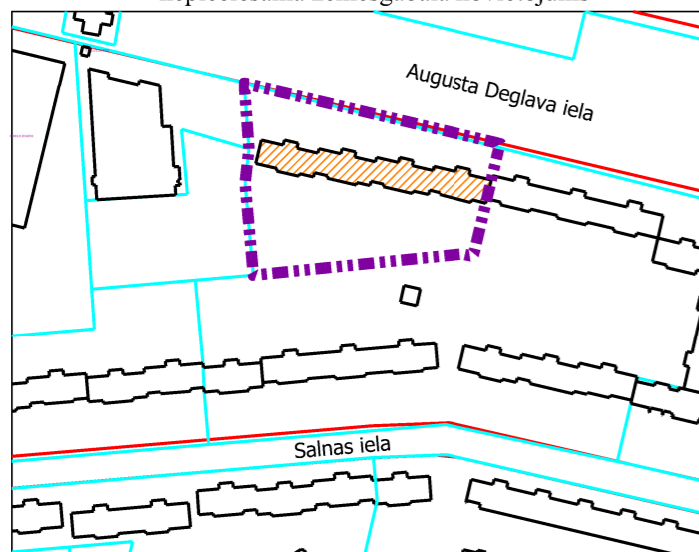
Pērses iela 10/12, Rīga, LV-1011  
Tālr. 67012654, e-pasts dmpk@riga.lv

Adrese: Augusta Deglava iela 164, Rīga

Mērogs: 1:500



Daudzdzīvokļu dzīvojamai mājai funkcionāli nepieciešamā zemesgabala novietojums



Projekta sagatavošanā izmantoti:

1. Nekustamā īpašuma valsts kadastra informācijas sistēmas dati (autors: ©Valsts zemes dienests 2026)
2. Valsts adresu reģistra informācijas sistēmas dati (autors: ©Valsts zemes dienests 2026)
3. Pašvaldības augstas detalizācijas topogrāfiskās informācijas datubāzes dati mērogā 1:500 (autors: ©Rīgas valstspilsētas pašvaldība, 2026)
4. Ortofotokarte mērogā 1:2000 (autors: ©Latvijas Ģeotelpiskās informācijas aģentūra, 2023)
5. Rīgas valstspilsētas ielu sarkanās līnijas (autors: ©Rīgasvalstspilsētas pašvaldība, 2021)
6. Rīgas teritorijas plānojums (autors: ©Rīgas valstspilsētas pašvaldība, 2021)

Latvijas koordinātu sistēma LKS-92 TM